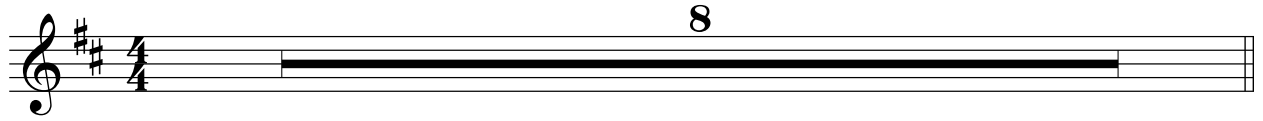


04. Remor

Veü 1

D. Melgar & G. D'Artze

♩ = 140



Cor i Solista

a

D Gmaj7

Plou. La plu - ja cau des del cel i al meu cor

13 A D

neix un es - tel.

17 Bm7 G

Plou. La plu - ja plo - ra un a - nhel i al meu cor

21 A Bm7

tam - bé hi plou.

b

D Gmaj7

Plou i les no - ves o - lors són per - fums

29 A D

em - bria - ga - dors. Tris-

33 Bm G

tor d'ho - rit - zons — mas-sa grans on el plor

37 A Bm7

no - més — és so. —

c

Bm G

Llà - gri - mes — que ca - uen que ens en - se - nyen què és la por. —
Ai - gües que ar - ros - se - guen l'es - pe - ran - ça i la il - lu - sió. —

45 A 1. D

Llà - gri - mes — de vi - da — que pro - me - ten la — cla - ror. —
Plu - ja ben - vin - gu - da — per - què

49 2. A d D

ren - ta l'am - bi - ció. — Plou. La plu - ja cau
Plou so - bre po -

53 G A

— des del cel — i al meu cor — neix un — es - tel. —
- bles i valls, es - cam - pant — re - gals o mals.

57 D Bm7

— Plou. La plu - ja plo -
— Dol - çor pels vells di -

61 G A

- ra un a - nhel i al meu cor — tam - bé — hi plou.
- es d'a - bans quan el plor e - ra e - mo - ció. —

65 Bm7 e Bm7

Llà - gri - mes — que ca - uen, que ens en -
Llà - gri - mes — que es tor - nen hu - ra -

69 G A

se - nyen què és la por. — Llà - gri - mes — de vi - da — que pro -
cans de - vas - ta - dors. — Ai - gües que — s'en - du - en — la bru -

73 D Bm7

me - ten la — cla - ror. — Ai - gües que ar - ros - se - guen l'es - pe -
tí - cia i el — do - lor. — Plu - ja d'in - cer - te - sa — per - què en -

77 G A

ran - ça i la il - lu - sió. — Plu - ja ben - vin - gu - da — per - què
ce - ta la — gri - sor. — Ter - ra que es re - no - va — o que

81

ren - ta l'am - bi - ció. — por - ta des - truc - ció. —

1. D 2. A

f Cor V1 i Solista

C Dmaj9

Si plou és quan — creix la — lla - vor. —

89 C Dmaj9

I l'en - de - mà — pot ser — mi - llor. —